



RODINNÝ DOM "ŠTVOREC"

Vymeniť okná nestačí. Ako môžete vhodne skombinovať opatrenia a ušetriť 30% primárnej energie?

Majiteľ rodinného domu zvažuje jeho obnovu, chce sa zapojiť do programu Obnov dom a na získanie finančného príspevku **potrebuje dosiahnuť úsporu primárnej energie vo výške minimálne 30 %**.

Výška úspory primárnej energie, ktorú je možné dosiahnuť obnovou domu, **závisí od vhodne zvolenej kombinácie opatrení**. V prípade tohto rodinného domu môže majiteľ dosiahnuť úsporu primárnej energie až vo výške 54,28 %.

DOM V ČÍSLACH

Východiskový stav: Rodinný dom v pôvodnom stave bez zateplenia fasády, stropu a podlahy, s pôvodnými vstupnými dverami a drevenými oknami s jednoduchým zasklením.

Celková podlahová plocha: 122,97 m²
Rodinný dom postavený v roku: 1969

Vykurovaný obal domu

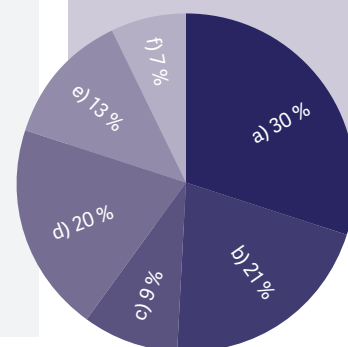
Murivo: tehlové murivo hrúbky 375 mm
Strop: drevený strop s Heraklitom hrúbky 35 mm
Okná: dvojité drevené okná
Dvere: dvere drevené s jednoduchým zasklením
Podlaha: nezateplená, betónový poter

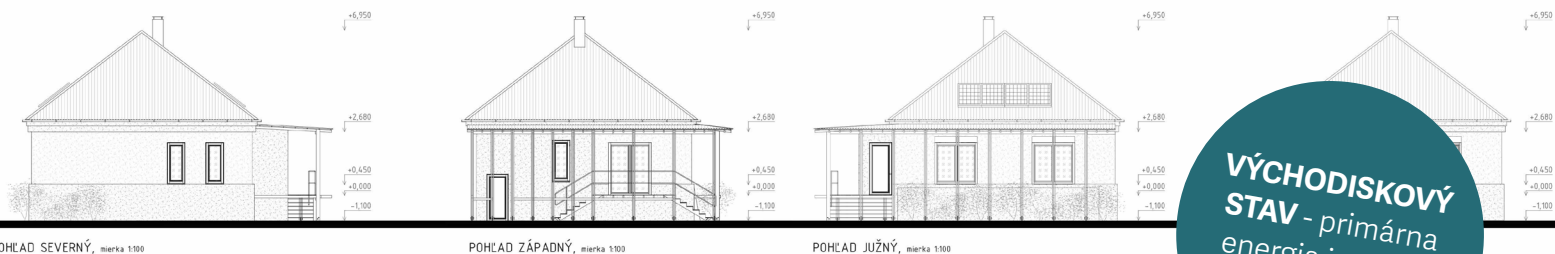
Energie

Vykurovanie: plynový kotol
Teplá voda: externý plynový zásobník teplej vody

Merná tepelná strata domu v %

a) Murivo	30 %
b) Strop s povalou	21 %
c) Okná a dvere	9 %
d) Podlaha	20 %
e) Vetranie	13 %
f) Tepelné mosty	7 %





Úspora primárnej energie závisí od kombinácie opatrení pri obnove rodinného domu

Výška úspory primárnej energie závisí od východiskového stavu rodinného domu a kombinácie navrhnutých opatrení pri jeho obnove. Poradte sa s odborníkmi, oslovte autorizovanú osobu špecializujúcu sa na obnovu domov, alebo odborne spôsobilú osobu na energetickú certifikáciu budov, ktorí vám navrhnu to najlepšie riešenie na dosiahnutie minimálne 30% úspory primárnej energie oproti pôvodnému stavu.

	Skupina opatrení	Navrhované opatrenia obnovy rodinného domu		Primárna energia PO OBNOVE v kWh/(m ² .a)	Úspora primárnej energie v % ¹	Nárok na finančný príspevok ³
Obnova jedným opatrením	A1	Zateplenie fasády MV/EPS ² hr. 160 mm		360	24,89	
	A3	Výmena okien a dverí za plastové s izolačným trojsklom		467	8,29	
	A5	Zateplenie stropu povaly MV hr. 260 mm		437,45	14,09	
Obnova dvomi opatreniami	A1 + A5	Zateplenie fasády MV/EPS hr. 160 mm + zateplenie stropu povaly MV hr. 260 mm		277,10	42,28	
	A1 + A3	Zateplenie fasády MV/EPS hr. 160 mm + výmena okien a dverí za plastové s izolačným trojsklom		320,85	33,17	
Obnova tromi opatreniami	A1 + A5 + A3	Zateplenie fasády MV/EPS hr. 160 mm + zateplenie stropu povaly MV hr. 260 mm + výmena okien a dverí za plastové s izolačným trojsklom		240,6	49,89	
	A1 + A3 + B1-2	Zateplenie fasády MV/EPS hr. 160 mm + výmena okien a dverí za plastové s izolačným trojsklom + inštalácia fotovoltaických panelov 2,5 kW		299,77	37,56	
Obnova štyrmi opatreniami	A1 + A5 + A3 + B1-2	Zateplenie fasády MV/EPS hr. 160 mm + zateplenie stropu povaly MV hr. 260 mm + výmena okien a dverí za plastové s izolačným trojsklom + inštalácia fotovoltaických panelov 2,5 kW		219,5	54,28	

¹ Metodika výpočtu % úspory primárnej energie je podľa vzorca uvedeného v kapitole 2.6 Príručky pre žiadateľa

² MV – minerálna vlna, EPS - penový polystyrén (biely)

³ Nárok na finančný príspevok po obnove domu vzniká pri dosiahnutí úspory minimálne 30 % primárnej energie

UPOZORNENIE: Uvedený názorný príklad je len informatívny. Uvedené hodnoty sa individuálne líšia od skutočných hodnôt rodinného domu potenciálnych žiadateľov. Výška úspory primárnej energie je informatívna a závisí od viacerých faktorov, najmä od celkového posúdenia projektu rodinného domu odborne spôsobilou osobou.

Zelená linka: **0800 144 440**

www.obnovdom.sk